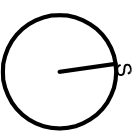
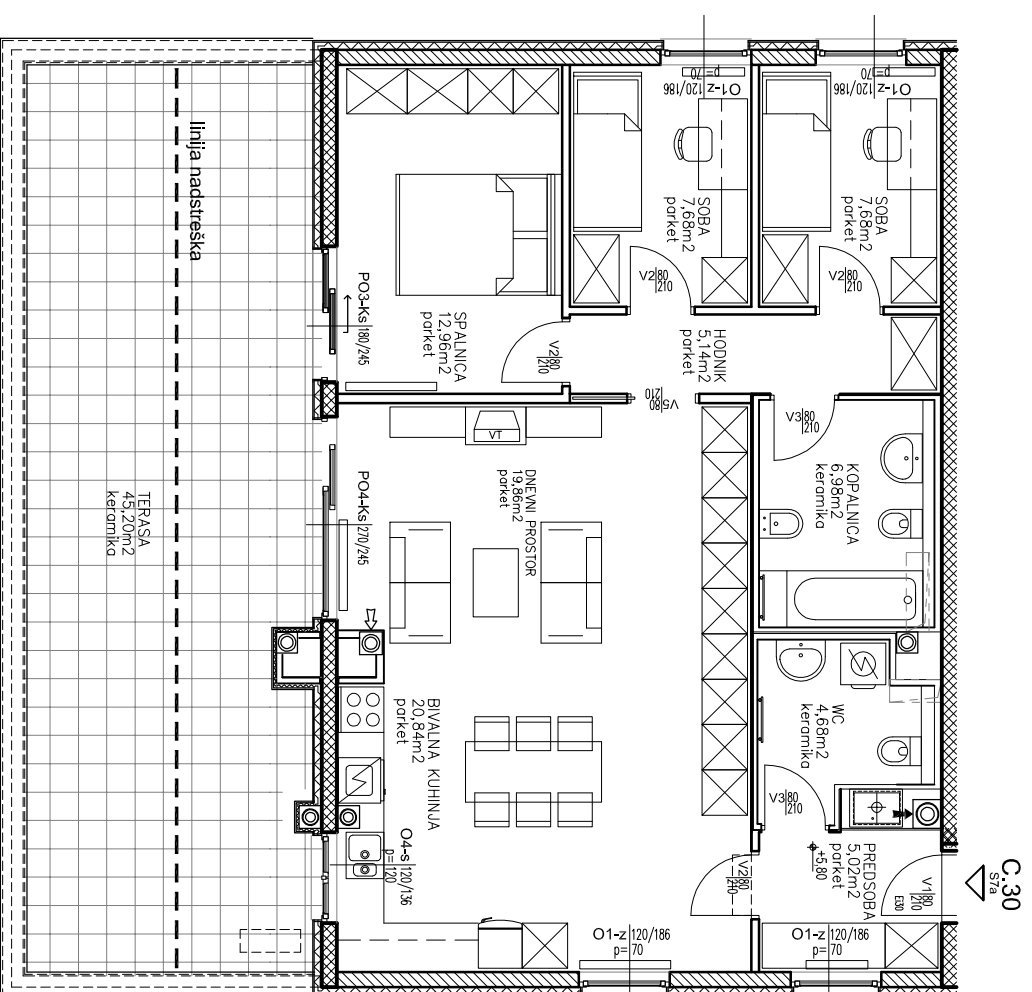
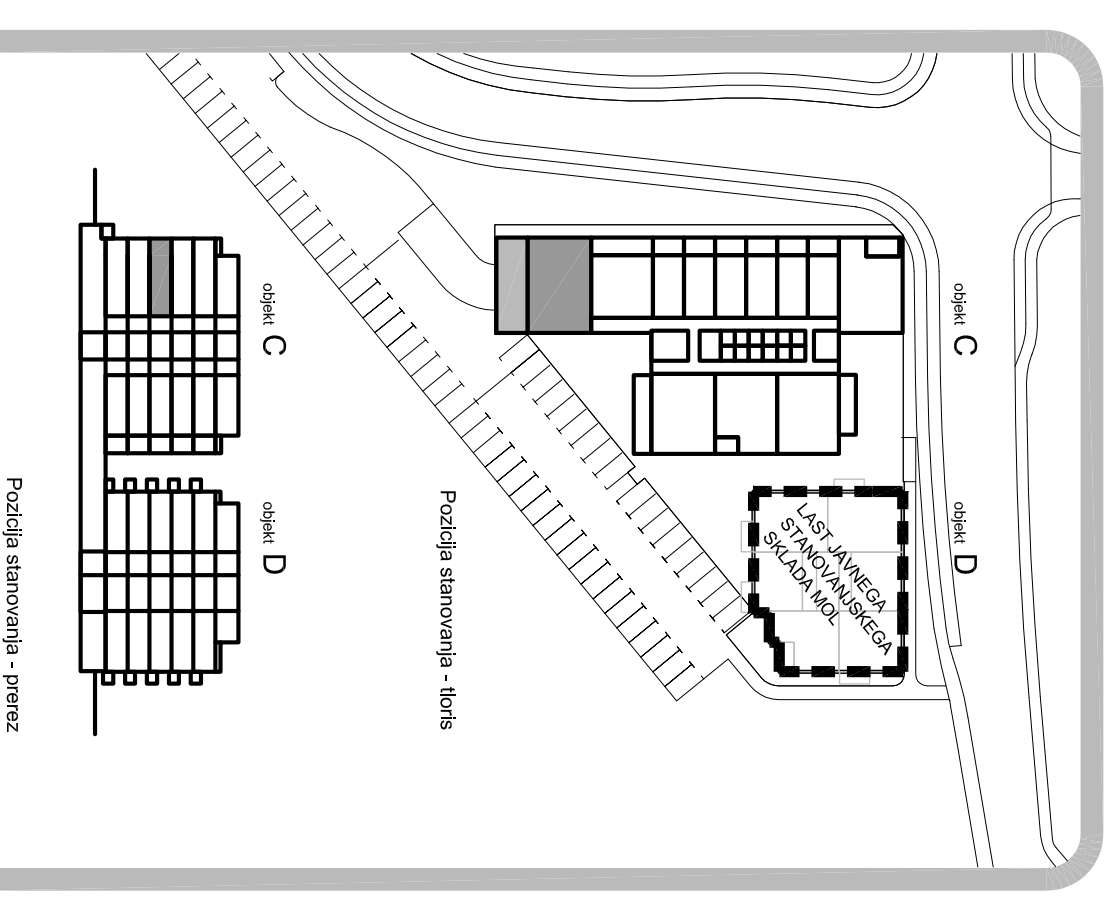


Stanovanjska zazidava Vič objekt **C**
 o. u. VS 3/2-1-Vič, m. e. 1 A/2 stanovanje
 večstanovanjska objekta
C in D
 komercialna shema **C.30**
 2. nadstropje

Sta	1	C.30	PREDSOBA	5,02
	2		HODNIK	5,14
	3		BIVALNA KUHINJA	20,84
	4		DNEVNI PROSTOR	19,86
	5		SOBA	7,68
	6		SOBA	7,68
	7		SPALNICA	12,96
	8		KOPALNICA	6,98
	9		WC	4,68
	X		UPORABNA POVRSINA	90,84
	Y		POVRŠINA PREDELNIH STEN	2,11
	A=X+Y		STANOVANJE	92,95
	C		TERASA	45,20
	G		SHRAMBA ŠT. s-C30	3,22
	A+C		NETO TLOORISNA POVRŠINA	138,15
	A+C+G		SKUPNA NETO TLOORISNA POVRŠINA	141,37



M 1:100 [1cm = 1m]



Pozicija stanovanja - prerez