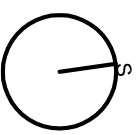
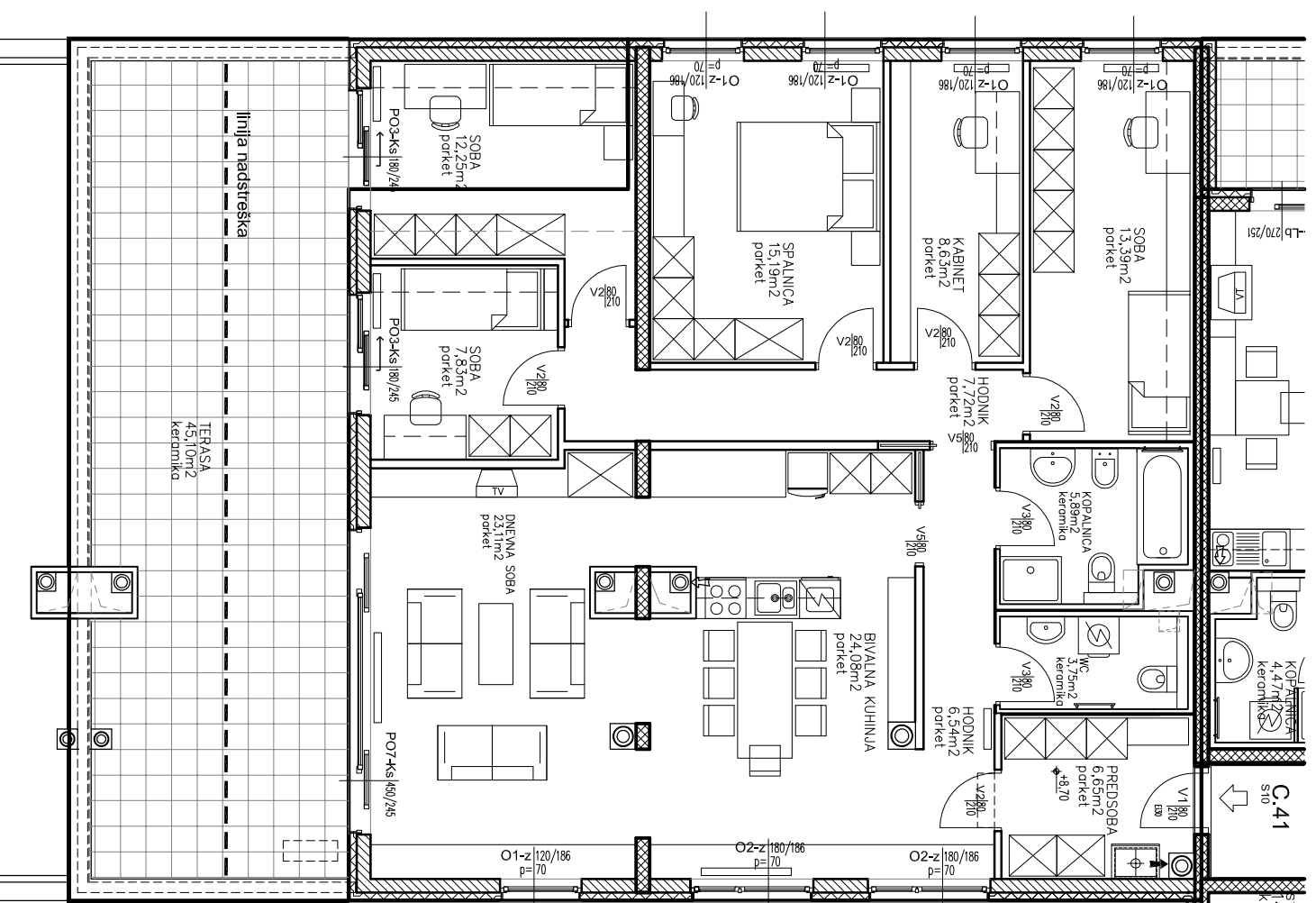
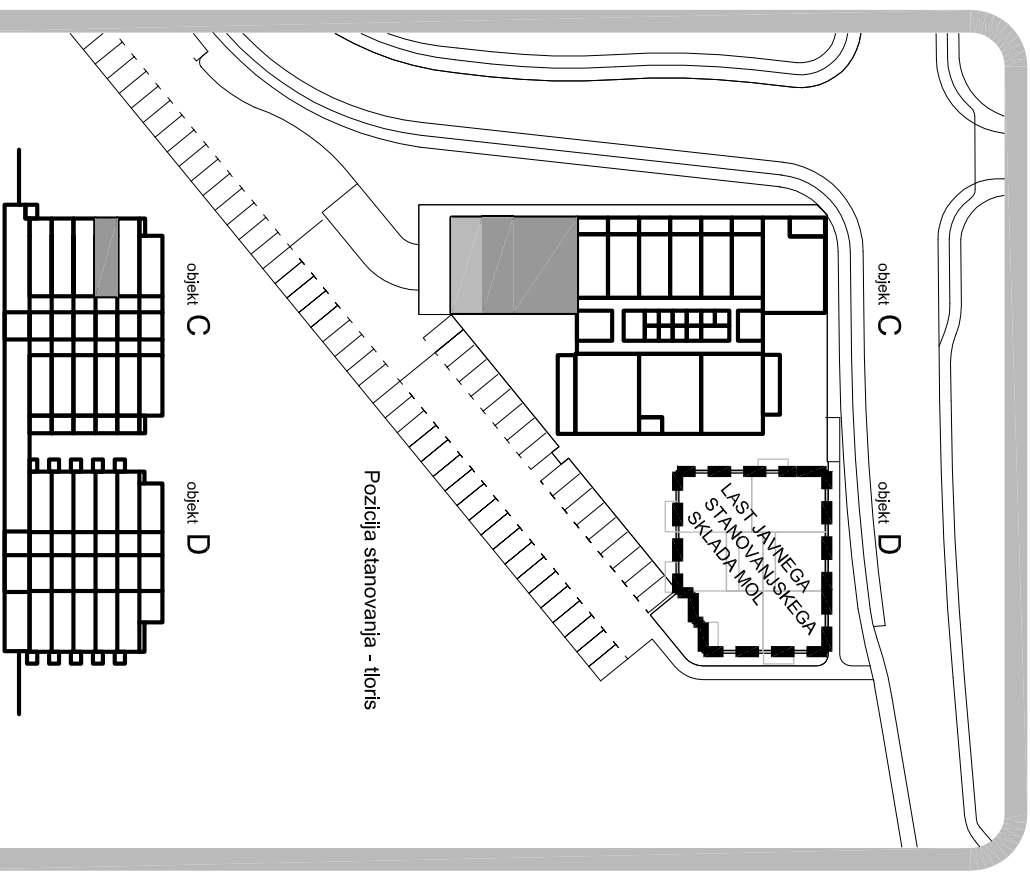


**Stanovanjska zazidava Vič** objekt **C**  
 o. u. VS 3/2-1-Vič, m. e. 1 A/2 stanovanje  
 večstanovanjska objekta  
**C in D** **C.41**  
 komercialna shema 3. nadstropje

ST10		C.41	m <sup>2</sup>
1	PREDSOBA		6,65
2	HODNIK		6,54
3	HODNIK		7,72
4	DNEVNA SOBA		23,11
5	BIVALNA KUHINJA		24,08
6	SOBA		13,39
7	SOBA		12,25
8	SOBA		7,83
9	SPALNICA		15,19
10	KABINET		8,63
11	KOPALNICA		5,89
12	WC		3,75
X	UPORABNA POUŠIŠINA		135,03
Y	POVRŠINA PREDELNIH STEN		4,12
A=X+Y	STANOVANJE		139,15
C	TERASA		45,10
G	SHRAMBA ŠT. s-C41		6,41
A+B+C	NETO TLOORISNA POVRŠINA		184,25
A+B+C+G	SKUPNA NETO TLOORISNA POVRŠINA		190,66



M 1:100 [1cm = 1m]



Pozicija stanovanja - tloris

Pozicija stanovanja - prerez