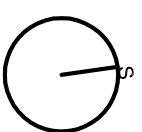
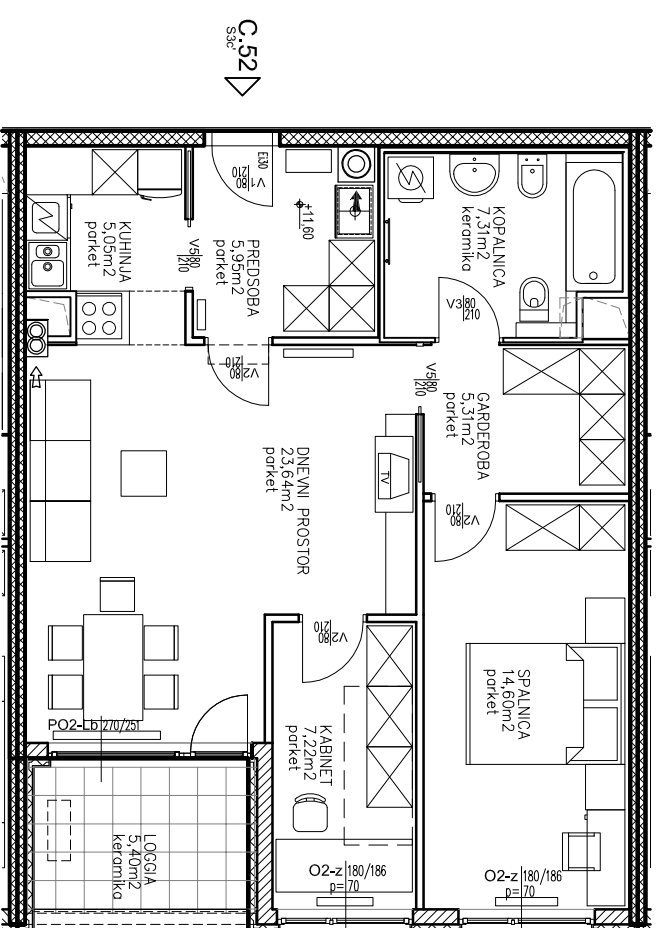


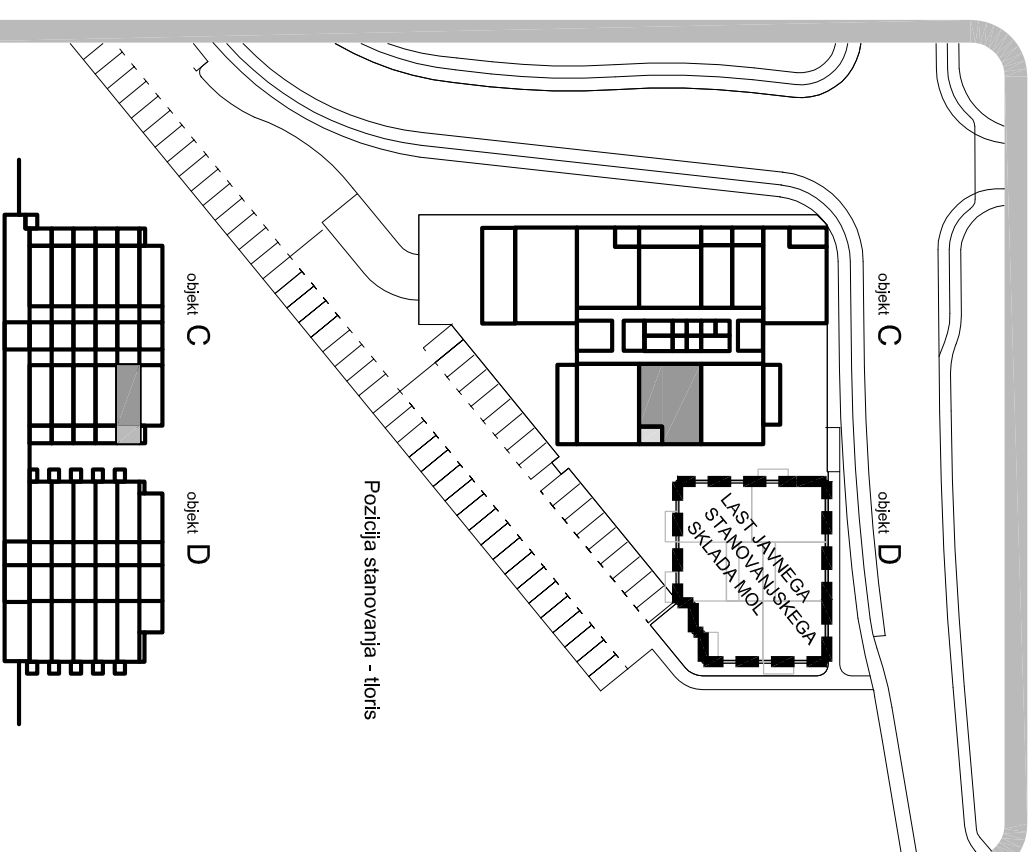
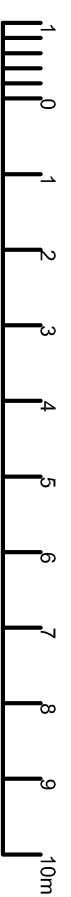
Stanovanjska zazidava Vič
 o. u. VS 3/2-1-Vič, m. e. 1 A/2
 večstanovanjska objekta
C in D
 komercialna shema

objekt **C**
 stanovanje
C.52
 4. nadstropje

| S3c' | C.52 | m ² |
|-------|--------------------------------|----------------|
| 1 | PREDSOBA | 5,95 |
| 2 | DNEVNI PROSTOR | 23,64 |
| 3 | KUHINJA | 5,05 |
| 4 | KABINET | 7,22 |
| 5 | SPALNICA | 14,60 |
| 6 | GARDEROBA | 5,31 |
| 7 | KOPALNICA | 7,31 |
| X | UPORABNA POUŠIŠNA | 69,08 |
| Y | POVRŠINA PREDELNIH STEN | 1,88 |
| A=X+Y | STANOVANJE | 70,96 |
| B | LOGGIA | 5,40 |
| G | SHRAMBA ŠT. s-C52 | 3,33 |
| A+B | NETO TLOORISNA POVRŠINA | 76,36 |
| A+B+G | SKUPNA NETO TLOORISNA POVRŠINA | 79,69 |



M 1:100 [1cm = 1m]



Pozicija stanovanja - prerez

Pozicija stanovanja - tloris