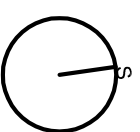
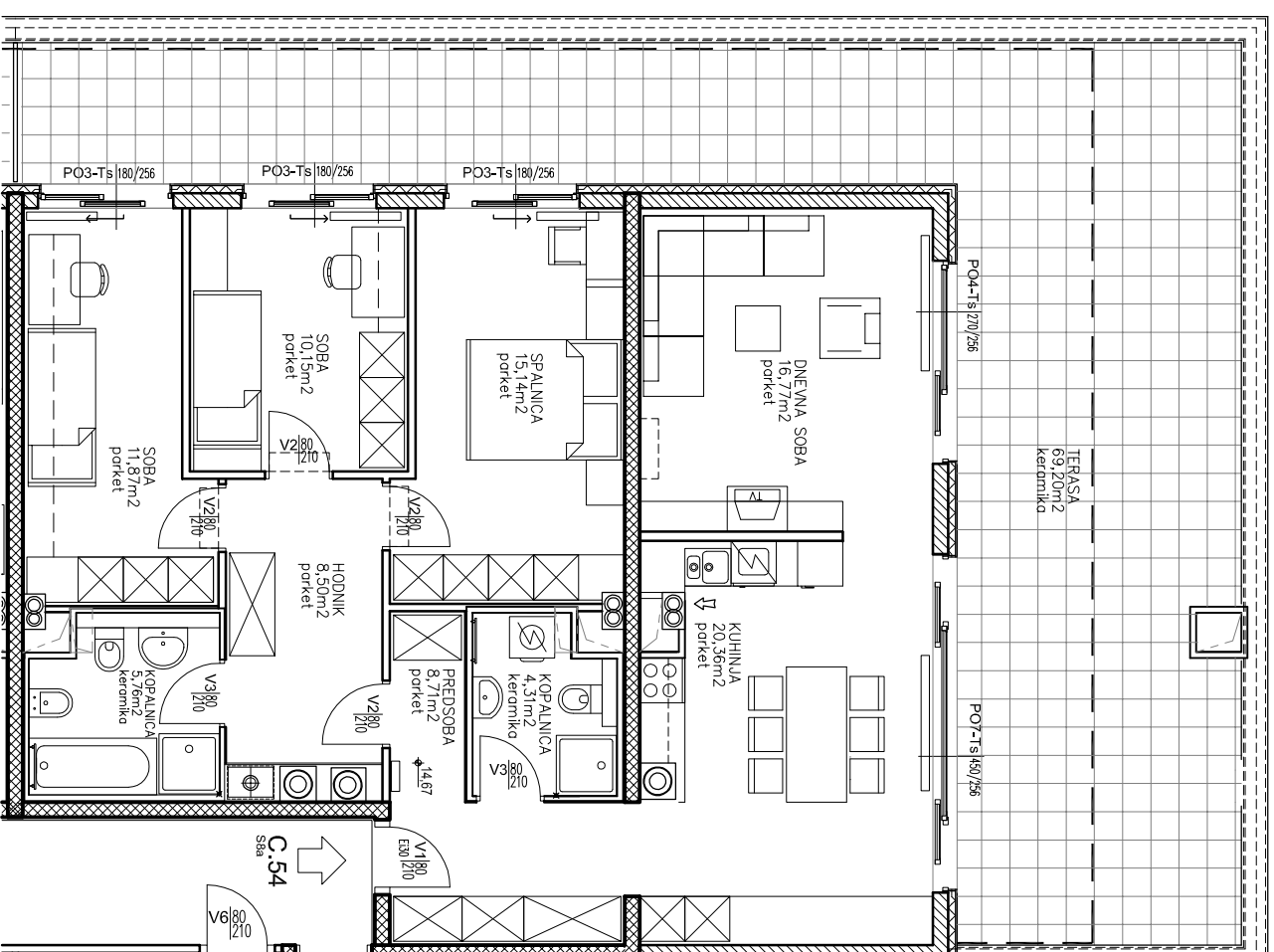


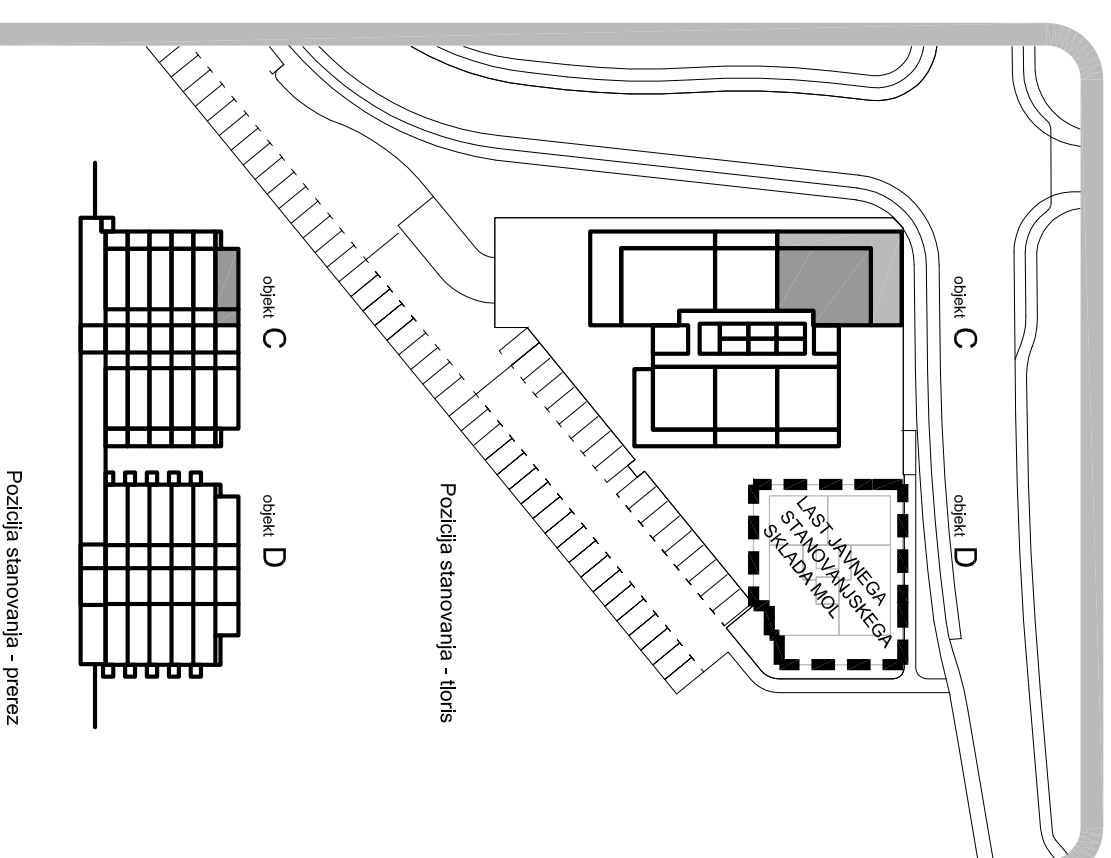
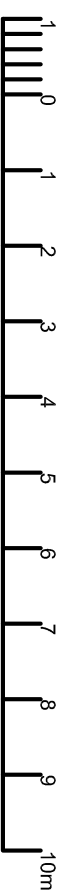
Stanovanjska zazidava Vič
 o. u. VS 3/2-1-Vič, m. e. 1 A/2
 večstanovanjska objekta

objekt **C**
 stanovanje
C.54
 terasna etaža

S8a		C.54	m ²
1	PREDSOBA		8,71
2	HODNIK		8,50
3	DNEVNA SOBA		16,77
4	KUHINJA		20,39
5	SOBA		10,15
6	SOBA		11,87
7	SPALNICA		15,14
8	KOPALNICA		5,76
9	KOPALNICA		4,31
X	UPORABNA POVRSINA		101,60
Y	POVRŠINA PREDELNIH STEN		2,04
A=X+Y		STANOVANJE	103,64
C		TERASA	69,20
G		SHRAMBA ŠT. s-C54	6,41
A+C		NETO TLOVISNA POVRŠINA	172,84
A+C+G		SKUPNA NETO TLOVISNA POVRŠINA	179,25



M 1:100 [1cm = 1m]



Pozicija stanovanja - prerez